

esco
METALLBAUSYSTEME



High-tech for the
global market.

Хай тек для
глобального
рынка

DORMA
TS 90 Impulse





DORMA TS 90 Impulse



Proven DORMA cam technology now also available in a compact unit.

DORMA's proven technology with its heart-shaped cam has now been combined with a new, compact design to provide a superior product.

With a length of 246 mm, a height of 56 mm and an overall depth of 46 mm, this closer offers a new dimension in quality and compactness. Maximum ease of opening is ensured thanks to the proven DORMA cam-action technology. And the DORMA TS 90 is easy to install. With no mounting backplate required and four fixing options in a single model, it can be readily adap-

ted to virtually any situation. The closing speed can be individually adjusted via two control valves for the ranges 160° – 15° and 15° – 0°. Moreover, the closing cycle offers extensive temperature immunity for constant operating smoothness. An optional hold-open unit and cushioned limit stay further enhance the unit's application flexibility.

Проверенная технология кулачкового вала от компании DORMA теперь доступна в классе компактных доводчиков.

Отработанная технология Cam Action от компании DORMA в сочетании с новым компактным дизайном рождает новый превосходный продукт.

Благодаря своим размерам (высота 56 мм, длина 246 мм, глубина 46 мм) этот доводчик устанавливает новые стандарты качества и компактности. Легкое даже для ребенка открывание двери обеспечивается испытанной технологией кулачкового вала от компании DORMA.

Доводчик DORMA TS90 Impulse легок в установке. Монтажная плата не требуется. Благодаря четырем вариантам расположения эта модель может быть использована практически в любой ситуации. Скорость закрывания регулируется в двух диапазонах 160°- 15° и 15°- 0°. Более того, не требуется регулировка скорости закрывания в широком диапазоне температур окружающего воздуха. Опции в виде механической фиксации в открытом положении и ограничителя угла открывания повышают



DORMA TS 90 Impulse

The closer is non-handed and available in silver, white (similar to RAL9016) and brown.

The DORMA TS 90 Impulse is manufactured to ISO 9001, complies with EN 1154 and carries the CE mark.

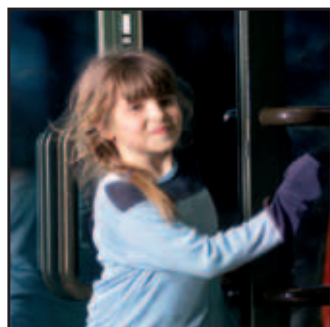
DORMA TS 90 Impulse

Доводчик предназначен для правых и левых дверей.

Стандартные цвета: серебристый, белый (RAL 9016) или коричневый. TS 90 Impulse производится в соответствии с ISO 9001, отвечает требованиям EN1154 и имеет маркировку CE.



Easy to open ...
Легко открывать ...



... easy passage...
... легко проходить ...

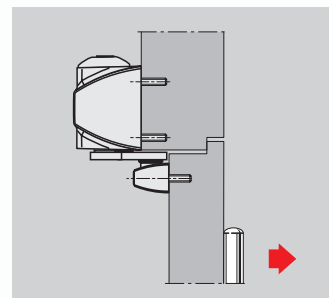
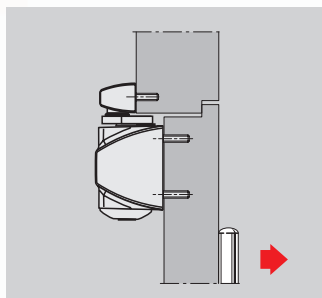
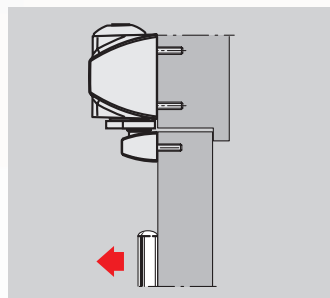
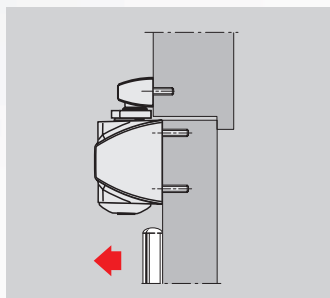


... it's child's play!
... под силу даже ребенку!

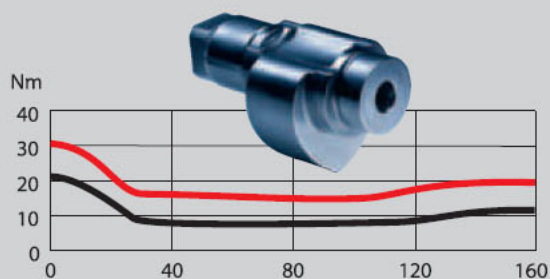


Data and features / Технические характеристики		TS 90 Impulse
Closing force / Усилие закрывания	Size / величина	EN 3
Standard doors ¹⁾ / Стандартные двери ¹⁾	≤950 mm	●
External doors, outward opening / Внешние двери, открывающиеся наружу		–
Fire and smoke check doors ²⁾ / Противопожарные и дымозащитные двери ²⁾		●
Non-handed / Одна модель для правых и левых дверей		●
Arm assembly / Привод	Slide channel / Скользящий канал	●
Two independent valves for closing speed adjustment / Скорость закрывания регулируется двумя клапанами с независимой регулировкой	160° – 15° 15° – 0°	●
Cushioned limit stay (mechanical) / Ограничение угла открывания (механическое)		○
Delayed action / Задержка закрывания		–
Mechanical hold-open unit / Механическое устройство Фиксации двери в открытом положении		○
Dimensions in mm / Размеры в мм	Length / длина Overall depth / монтажная глубина Height / высота	246 46 56
Door closer compliant with EN1154 / Доводчик соответствует EN1154		●
CE mark for construction products / Маркировка CE для строительных изделий		●
● yes да / – no нет / ○ option опция		
¹⁾ In the case of particularly heavy doors and doors that have to close against wind pressure, we recommend a DORMA closer with a higher spring size. / Для особо тяжелых дверей и для дверей, которые должны закрываться против напора ветра, мы рекомендуем использовать закрывающее устройство марки DORMA с усилием закрывания на одну ступень выше.		
²⁾ Not applicable to Germany / Кроме Германии		

The four fixing arrangements at a glance
Четыре возможности монтажа



Comparison of force profiles



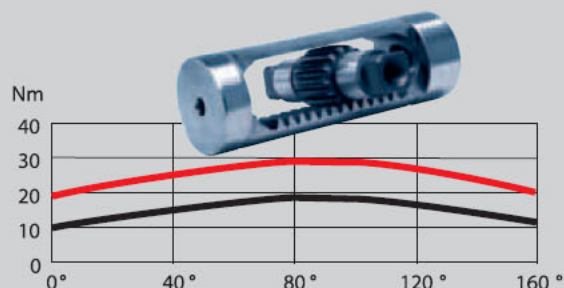
■ Opening force / Момент при открывании
■ Closing force / Момент при закрывании

Effortless opening made easy. Equipped with the heart-shaped cam, the DORMA TS 90 Impulse closer ensures that the resistance encountered decreases almost instantly with the door opening action, allowing easy passage. Yet secure closing of the door is also guaranteed.

Открывать без усилий легко. Благодаря кулачку в форме сердца, DORMA TS90 Impulse обеспечивает стремительное снижение усилия при открывании двери. Одновременно гарантировано надежное закрывание.



Сравнение характеристик изменения момента



■ Opening force / Момент при открывании
■ Closing force / Момент при закрывании

In the case of a standard "projecting arm" closer in combination with a slide channel, much more effort is required to open the door.

В случае классического доводчика по системе «шестерня – рейка» в комбинации со скользящим каналом при открывании требуется намного больше усилий, т.к. момент на двери возрастает с углом открывания.

ЭСКО РУС
 Москва, Нововладыкинский пр-д,
 д.8, стр.4
 т. (495) 225-30-34