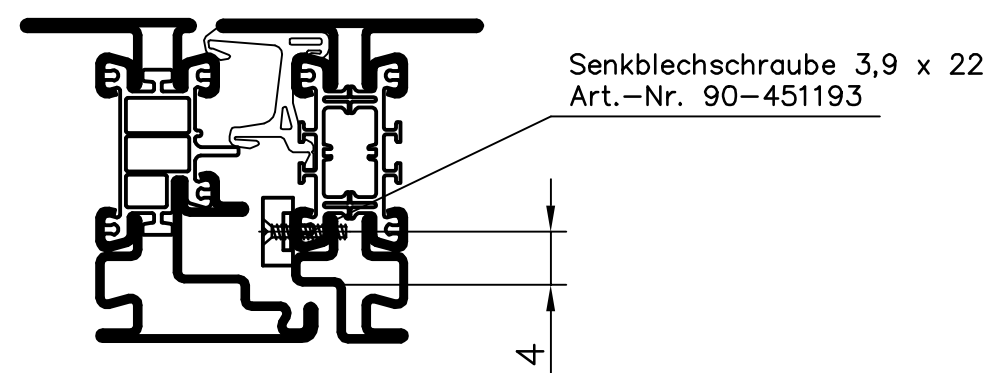


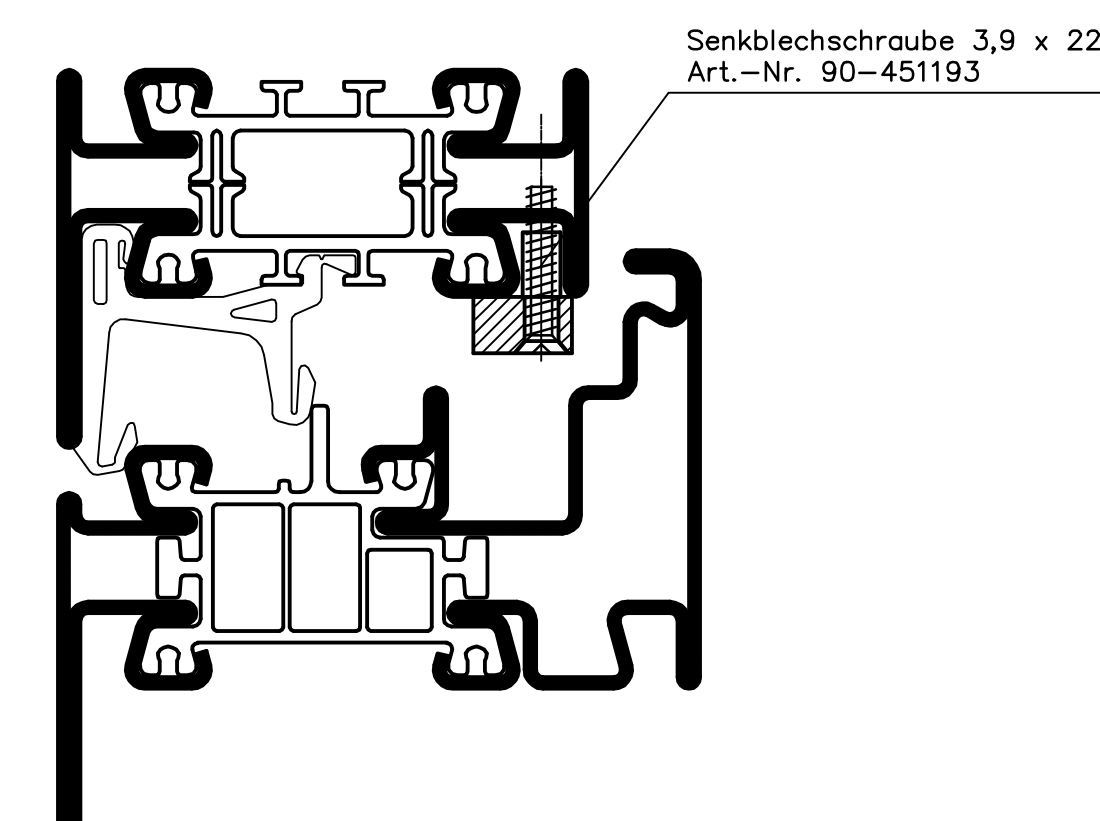
Beschlagmontage Stulp mit Stulpriegel

- 1.) Für Dreh-Kippflügel und Bandseite des Stulpflügels Beschlageinbaupläne E70-200.0 (Dreh-Kipp) und E70-210.0 (Dreh) verwenden. Aufgrund von Platzproblemen kann der Flügelheber nicht eingesetzt werden.
- 2.) Löcher für Stulpriegel mit Bohrschablone Art.-Nr. 91-536091 bohren und Stulpriegel mit Senkschrauben 3,9x22 Art.-Nr. 91-526091 befestigen.
- 3.) Schließteil rechts und links nach Zeichnung in Rahmen einsetzen und mit Senkschraube 3,9x22 Art.-Nr. 90-451193 befestigen. Anpreßdruck durch Verschieben des Schließteils einstellen.
- 4.) Löcher für Stulpflügel mit Bohrlöcher Art.-Nr. 91-536091 bohren und Schließteil mit Schraube 3,9x22 Art.-Nr. 90-451193 befestigen.
- 5.) Die Flügel nach Einbauzeichnung Dreh-Kipp Nr. 70-200.0 bzw. Dreh Nr. 70-210.0 einstellen.

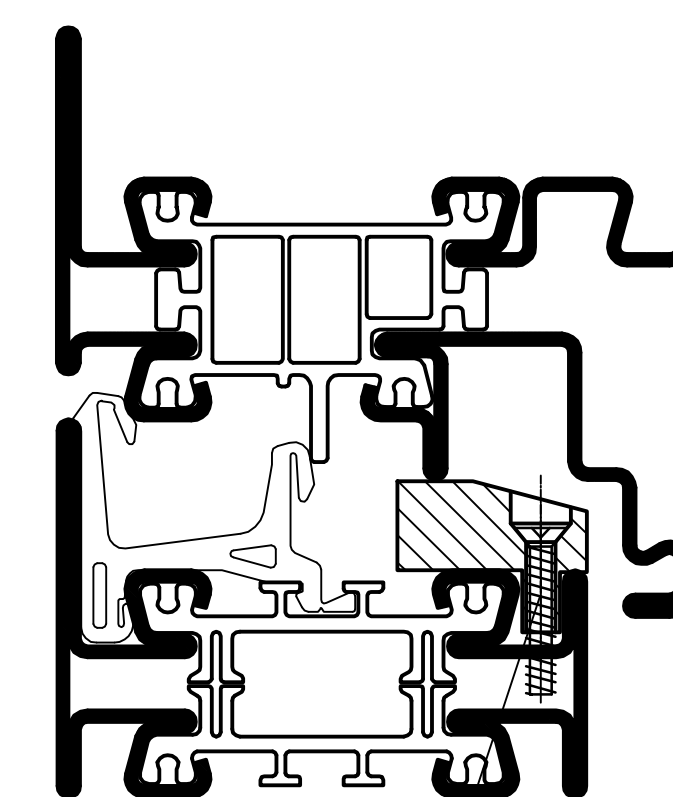
Schnitt B-B'



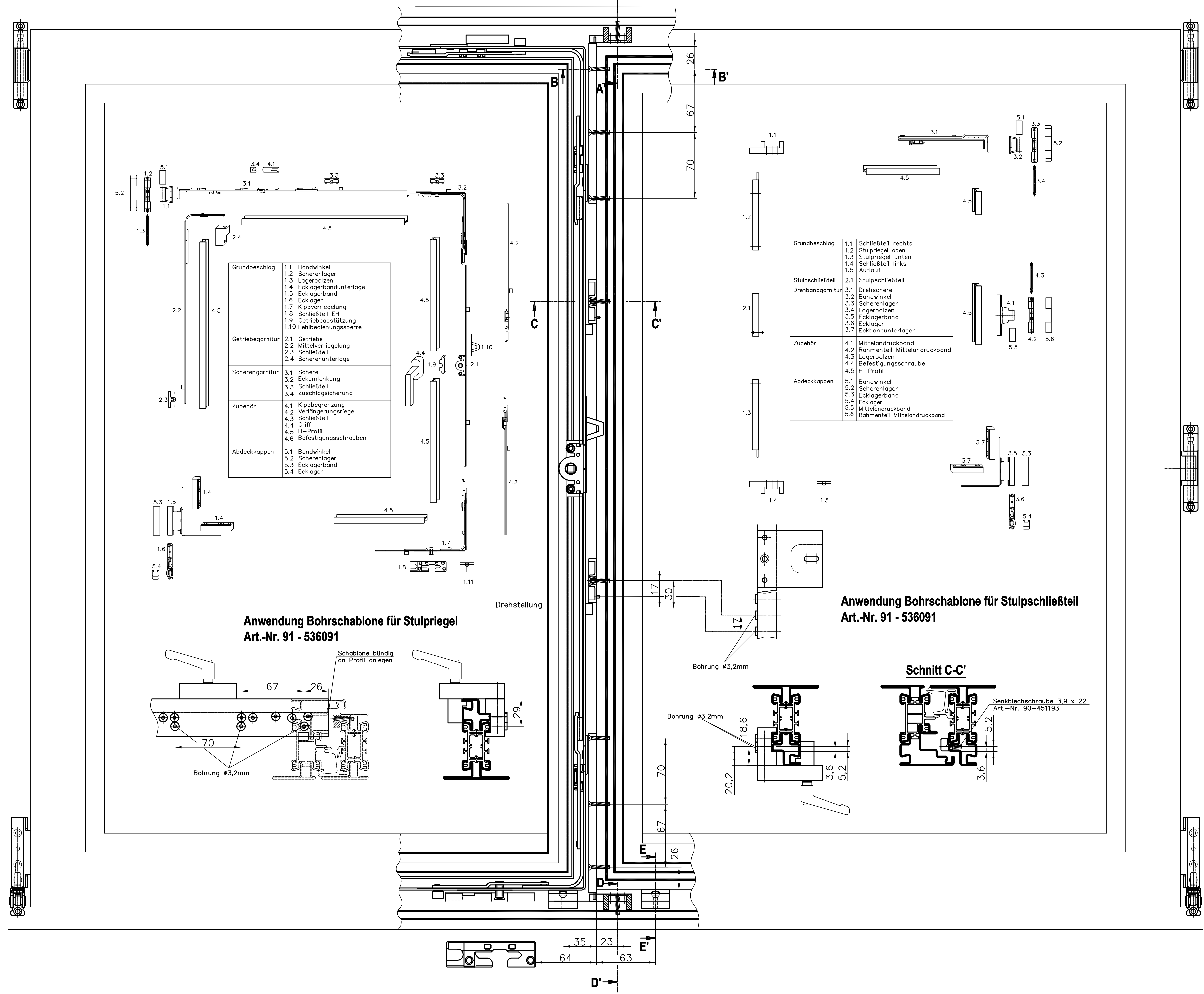
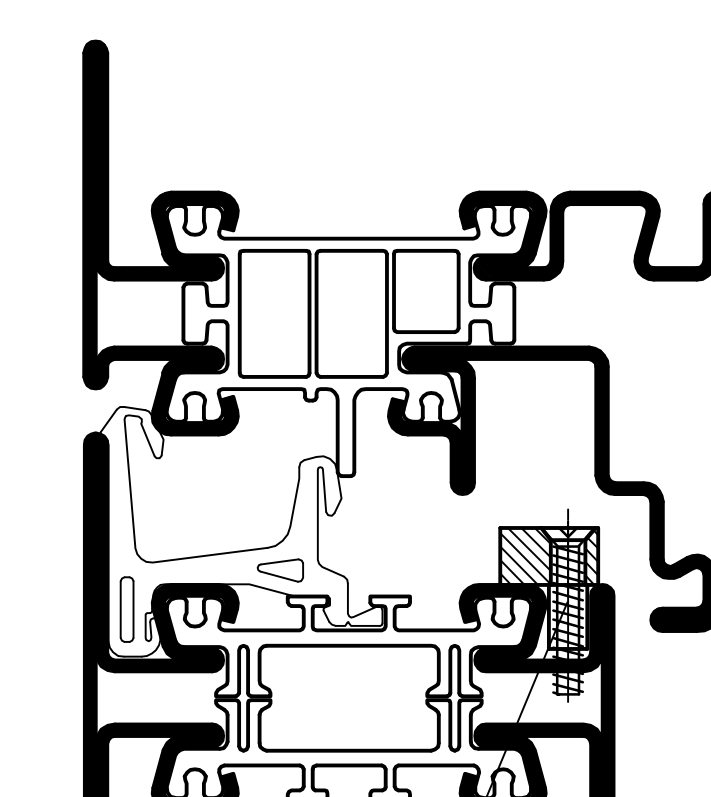
Schnitt A-A'



Schnitt E-E'



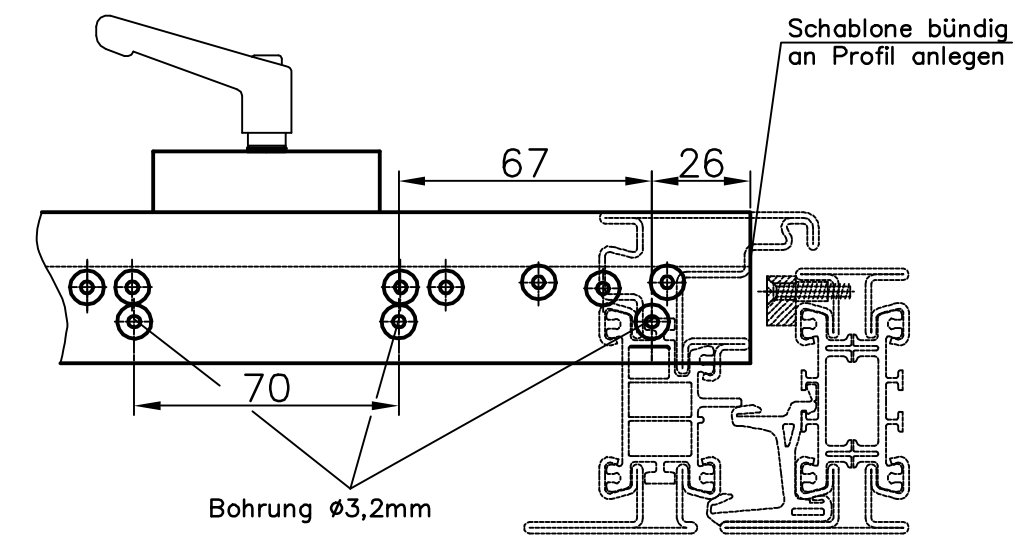
Schnitt D-D'



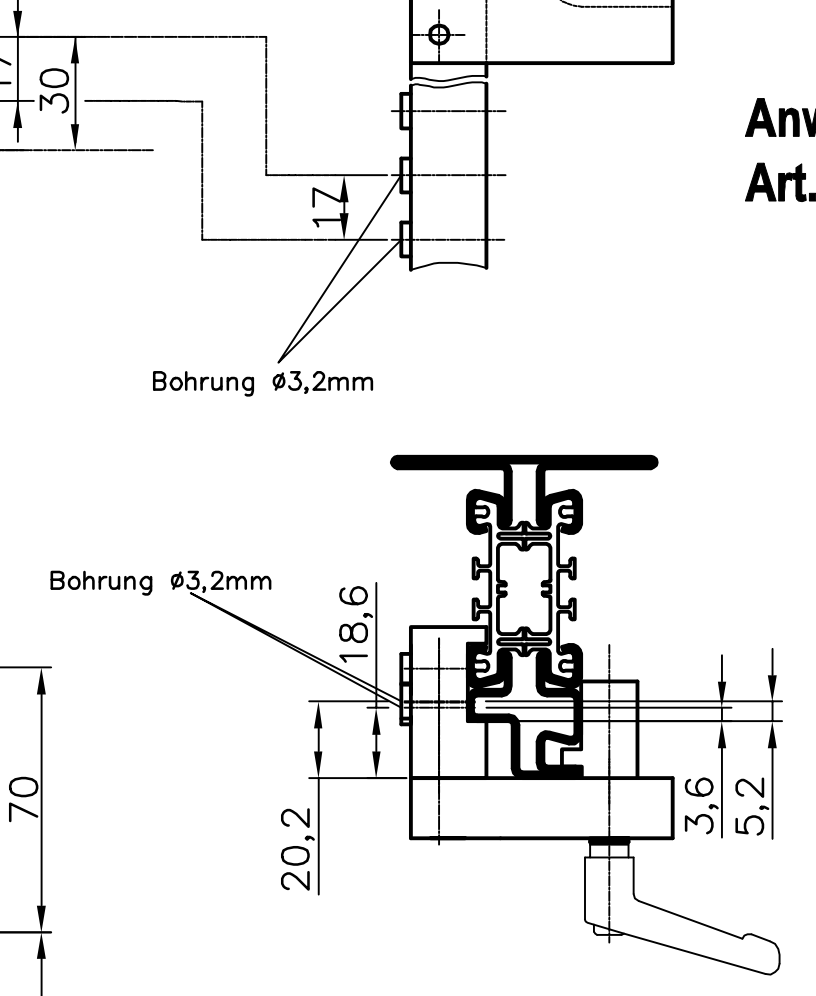
Grundbeschlag	1.1 Bandwinkel 1.2 Scherenlager 1.3 Lagerbolzen 1.4 Ecklagerbandunterlage 1.5 Ecklagerband 1.6 Ecklager 1.7 Kippverriegelung 1.8 Schließteil EH 1.9 Getriebeabstützung 1.10 Fehleinstellungssperre
Getriebegehäuse	2.1 Getriebe 2.2 Mittelverriegelung 2.3 Schließteil 2.4 Scherenunterlage
Scherengehäuse	3.1 Schere 3.2 Eckumlenkung 3.3 Schließteil 3.4 Zuschlagsicherung
Zubehör	4.1 Kippbegrenzung 4.2 Verlängerungsriegel 4.3 Schließteil 4.4 Griff 4.5 H-Profil 4.6 Befestigungsschrauben
Abdeckkappen	5.1 Bandwinkel 5.2 Scherenlager 5.3 Ecklagerband 5.4 Ecklager

Grundbeschlag	1.1 Schließteil rechts 1.2 Stulpriegel oben 1.3 Stulpriegel unten 1.4 Schließteil links 1.5 Aufsatz
Stulpflügel	2.1 Stulpflügel
Drehbandgehäuse	3.1 Drehschere 3.2 Bandwinkel 3.3 Scherenlager 3.4 Lagerbolzen 3.5 Ecklagerband 3.6 Ecklager 3.7 Eckbandunterlagen
Zubehör	4.1 Mittelandruckband 4.2 Rahmenteil Mittelandruckband 4.3 Lagerbolzen 4.4 Befestigungsschraube 4.5 H-Profil
Abdeckkappen	5.1 Bandwinkel 5.2 Scherenlager 5.3 Ecklagerband 5.4 Ecklager 5.5 Mittelandruckband 5.6 Rahmenteil Mittelandruckband

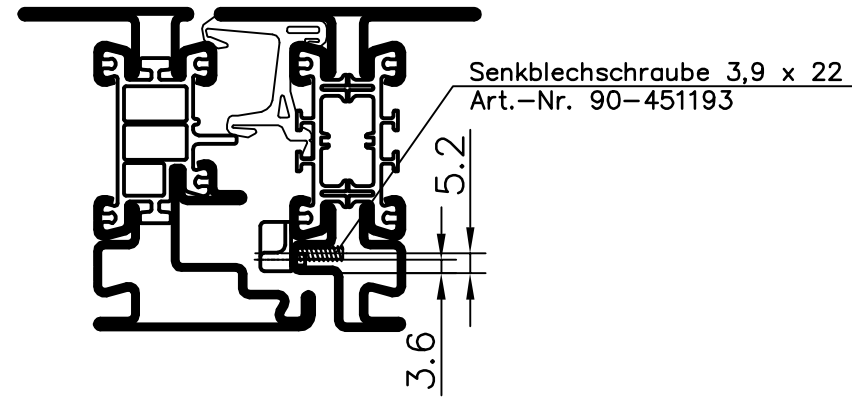
Anwendung Bohrschablone für Stulpriegel Art.-Nr. 91 - 536091



Anwendung Bohrschablone für Stulpflügel Art.-Nr. 91 - 536091



Schnitt C-C'



FERRO-WICLINE

Stulpfenster mit Überschlag mit Stulpriegel

Beschlag-Einbauplan Nr. E70-230.0

06.01